

Ведомость рабочих чертежей основного комплекта

Лист	Наименование	Примечание
1	Общие данные	
2	Размещение оборудования в шкафу	
3	План цокольного этажа	
4	План 2-го этажа	

ОБЩИЕ УКАЗАНИЯ

- Настоящая проектная документация выполнена на основании договора на проектные работы и предоставленных заказчиком планов. Проектная документация выполнена в соответствии с заданием на проектирование, являющимся неотъемлемой частью договора на проектные работы, требующим действующих технических регламентов, стандартов, сборов правил, и других документов, содержащих установленные требования. Принятые в данной проектной документации проектные решения не содержат изобретений, впервые применяемых технологических процессов, оборудования, конструкций, изделий и материалов, требующих проверки на патентоспособность и патентную чистоту.
- Проектом предусматривается перенос и модернизация автоматической телефонной станции (далее АТС).
- В связи с отсутствием информации о количестве и типе существующих плат расширения, перед закупкой уточнить необходимое количество плат расширения. В спецификации предусмотрен полный комплект плат расширения.
- Распределительная сеть предусмотрена в проекте 42.0916-СКС.
- Электропитание АТС обеспечивается от источника бесперебойного питания, предусмотренного в проекте 42.0916-ПВС.

Ведомость ссылочных и прилагаемых документов

Обозначение	Наименование	Примечание
	Прилагаемые документы	
42.0916-Т/ФСО	Спецификация оборудования, изделий и материалов	
42.0916-Т/ФСТ	Таблица соединений	

Условные обозначения

Наименование	Обозначение
Шкаф 19"	
Существующая распределительная коробка	
Кабельная линия проложенная по лотку	
Кабельная линия проложенная скрытно в трубе	
Указание кабельной линии, где: - 2 - кабель UTP25-С3-SOLID-INDOOR-LSZH; - (1) - количество кабеля.	2(1)

Инд. № подл. Подпись и дата
Вам. инв. №

Изм.	Кол.	Лист	№ док.	Подпись	Дата

Конфиденциальный

Телефонизация

Р	1	4
---	---	---

Общие данные

Конфиденциальный

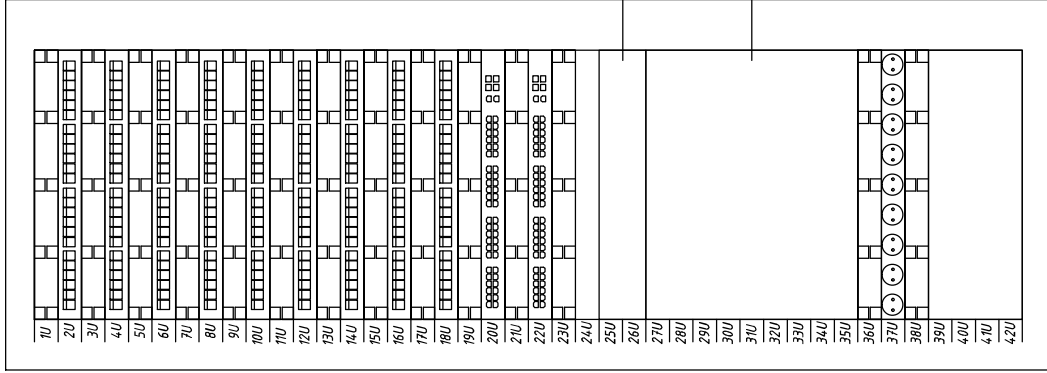
Главный инженер проекта

Конфиденциальный

Технические решения, принятые в проекте, соответствуют требованиям экологических, санитарно-гигиенических, противопожарных и других норм, действующих на территории Российской Федерации, и обеспечивают безопасность, для жизни и здоровья людей, эксплуатацию объекта, при соблюдении предусмотренных проектом мероприятий.

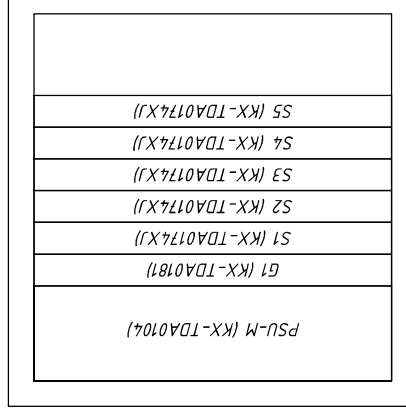
Конфиденциальный

Шкаф ИГ-01
Общий вид



Марка, поз.	Обозначение	Наименование	Кол.	Масса ед, кг	Примечание
4	КХ-ТДА100RU	Мини АТС	1		
	КХ-А-24Э	Крепление в 19" стойку для ТДА100	1		
ТЭ	KR-19-FRAME-CON-90	Рама 19" для крепления 9 платов для телефонов, 2U, углубленные	1		
	KR-PL-10-CON-1	Плиты соединительный на 10 пар	3		

Базовый блок станции
КХ-ТДА100RU
Общий вид



Инд. № подл. Подпись и дата
Взам. инв. №

Изм.	Кол.	Лист	№ док.	Подпись	Дата

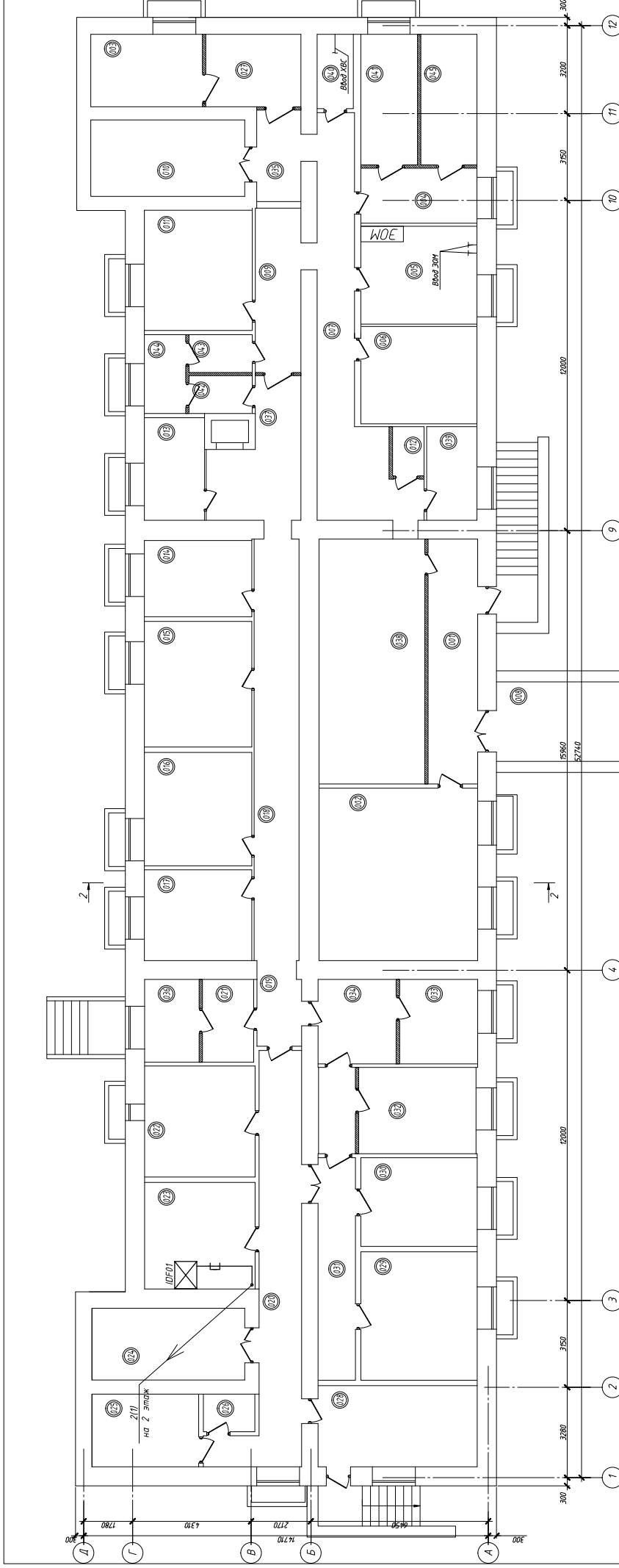
Конфиденциальный

Телефонизация

Р 2

Размещение оборудования в шкафу

Конфиденциальный



Экспликация помещений				Экспликация помещений			
Номер помещения	Наименование	Площадь, м ²	Кат. помещ.	Номер помещения	Наименование	Площадь, м ²	Кат. помещ.
001	Коридор	16.02	019	Коридор	3.93	038	Венткамера №1
002	Техническое помещение	36.09	020	Коридор	25.64	039	Помещение уборочного инвентаря
003	Водомерный узел	10.69	021	Карантин	5.59	040	Узел ввода
004	Коридор	8.44	022	МТО и ОМТО	16.20	041	Помещение соержания экспериментальных животных
005	Электрощитовая	14.98	023	Серверная	15.54	042	Коридор
006	Помещение хранения проб	14.94	024	Лесничная клетка	14.47	043	Коридор
007	Коридор	25.22	025	Техническое помещение	10.26	044	Санпропускник
008	ЦТП	17.14	026	Коридор	2.55	045	Помещение соержания экспериментальных животных
009	Коридор	9.87	027	Помещение уборочного инвентаря	9.11		
010	Лесничная клетка	15.55	028	Гардероб	17.08		
011	Мочная	17.15	029	Кислотная	19.69		
012	С/У	2.04	030	Помещение радиологического отдела	13.62		
013	Венткамера №2	12.58	031	Коридор	15.39		
014	Мочная	10.80	032	Помещение радиологического отдела	13.37		
015	Помещение содержания кроликов, морских свинок и мышей, разведение	17.81	033	Кабинет	8.69		
016	Содержание петухов	16.03	034	Коридор	8.69		
017	Коридор	12.80	035	Коридор	5.32		
018	Коридор	25.03	036	Привем животных, карантин	5.95		
			037	Коридор	8.69		

Экспликация помещений			
Номер помещения	Наименование	Площадь, м ²	Кат. помещ.
038	Венткамера №1	34.22	
039	Помещение уборочного инвентаря	6.22	
040	Узел ввода	3.56	
041	Помещение соержания экспериментальных животных	9.73	
042	Коридор	3.15	
043	Коридор	3.15	
044	Санпропускник	4.29	
045	Помещение соержания экспериментальных животных	9.73	
		577.00	

И№В. № подл. Подпись и дата. Взам. инв. №

Изм.	Кол.	Лист	№ Док.	Подпись	Дата

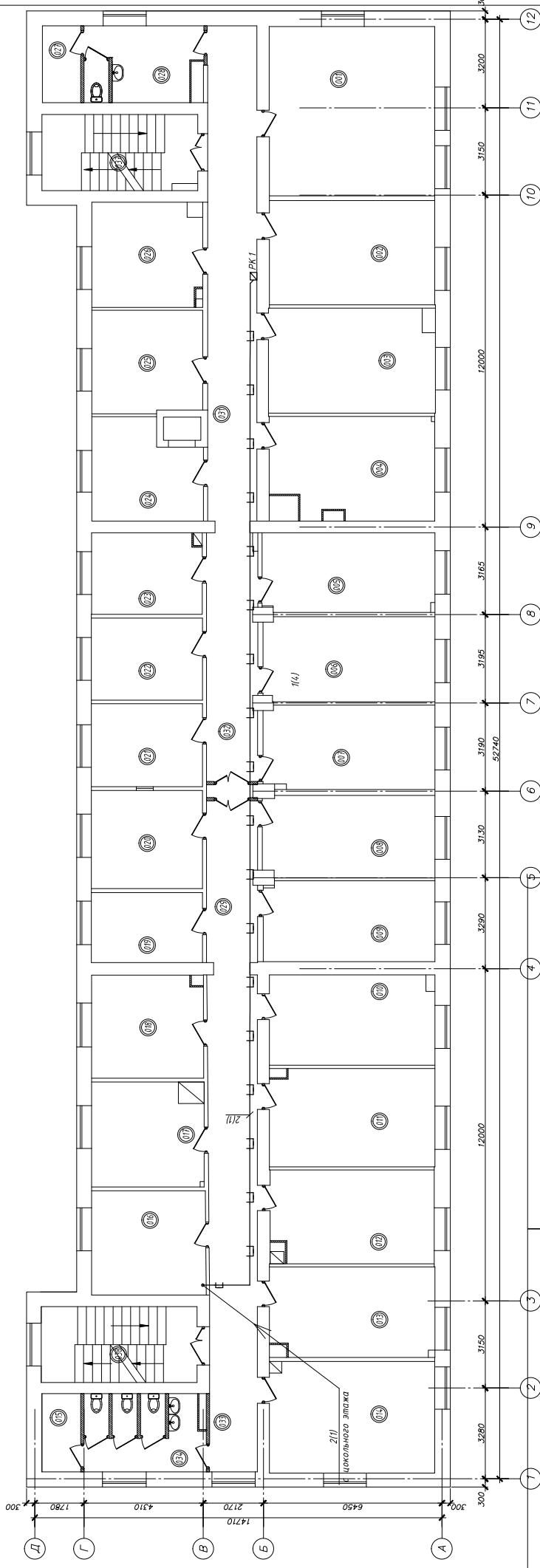
Конфиденциальный

Телефонизация

Р 3

План цокольного этажа

Конфиденциальный



Номер помещения	Экспликация помещений		Экспликация помещений		Кат. помещения	Площадь, м ²	Наименование	Площадь, м ²	Кат. помещения
	Наименование	Площадь, м ²	Наименование	Площадь, м ²					
001	ВС3 Микробиология	36.58	023	Проведение бактериологических исследований	11.60				
002	ВС3 Микробиология	22.50	024	Простор посевов	13.27				
003	ВС3 Микробиологическая	22.91	025	Термостатная	14.77				
004	ВС3 Антибиотики	21.22	026	Проведение первичных посевов	15.03				
005	ВС3	17.94	027	Помещение уборочного инвентаря	3.83				
006	ДБР ВС3	18.99	028	Санузел	11.20				
007	Питательные среды	18.79	029	Коридор	10.70				
008	Питательные среды	18.46	031	Коридор	31.86				
009	Питательные среды	18.04	032	Коридор	16.41				
010	ХТО	19.52	033	Коридор	31.59				
011	ХТО Химическая	20.97	034	Санузел	12.07				
012	ХТО ГХХ	19.66	037	Лестничная клетка	15.48				
013	ХТО ХМС	19.23	038	Лестничная клетка	15.43				
014	ХТО	24.04							
015	Помещение уборочного инвентаря	3.96							
016	ХТО	15.56							
017	ХТО	15.43							
018	ВС3 меда	14.87							
019	Питательные среды	10.19							
020	Месячная	14.25							
021	Автоматическая	12.02							
022	Микробиологическая	11.97							

Имб. № подл. Подпись и дата Взам. инв. №

Конфиденциальный

Телефонизация
Лист 4
Р 4
Листов

Конфиденциальный

План 2-го этажа

Поз.	Наименование и техническая характеристика	Тип, марка, обозначение документа, опросного листа	Код оборудования, изделия, материала	Завод - изготовитель	Ед. изм.	Кол - во	Масса ед., кг	Примечание
1	2	3	4	5	6	7	8	9
	Основное оборудование							
1	Базовый блок станции	KX-TDA100RU		Rapasonic	компл.			Существующий
2	Блок питания PSU-M	KX-TDA0104		Rapasonic	шт.	1		Уточнить необходимость
3	Плата внешних аналоговых внешних линий	KX-TDA0181		Rapasonic	шт.	1		Уточнить необходимость
4	Плата 16-и аналоговых внутренних линий	KX-TDA0174		Rapasonic	шт.	5		
5	Крепление в 19" стойку для TDA100	KX-A243		Rapasonic	компл.	1		
6	Монтажный кабель с разъемом RJ-57 Amphenol, L=3м				шт.	6		
7	Системный телефон	KX-T7735		Rapasonic	компл.	1		
8	Рама 19" для крепления 9 платов, 2U, углубленные	KR-19-FRAME-CON-90		Hureline	шт.	1		
9	Плинт соединительный на 10 пар	KR-PL-10-CON-1		Hureline	шт.	3		
	Кабельная продукция							
10	Кабель	UTP25-C3-SOLID-INDOOR-LSZH		Hureline	м	50		
11	Труба ПВХ гофрированная лёгкая d=20, с зондом			DKC	м	10		
12	Держатель трубы 20			DKC	шт.	20		
13	Метизы				кг.	1		

Инд. № подл. Подпись и дата
Вам. инд. №

Изм.	Кол.	Лист	№ док.	Подпись	Дата



Телефонизация		Лист	Листов
		Р	1



Спецификация оборудования, изделий и материалов